



Opkomsten met aangepaste richtlijnen vanaf zaterdag 6 Juni 2020



OPKOMSTTIJD

Zaterdagmorgen van 9:45 tot 11:45

Aan-en afmelden via de ouder-
appgroep uiterlijk vrijdagavond!



HALEN & BRENGEN

Parkeerplaats bij de nieuwe
eendenvijver / kinderboerderij aan
de Rode Heklaan. Om 9.45 uur
brengen. Om 11.45 uur halen.
Leiding loopt met de Bevers van
en naar het gebouw.



HYGIËNE ETEN & DRINKEN

Bij aankomst en vertrek en voor en na
toiletbezoek handen desinfecteren.
We mogen weer een broodje bakken of
koken tijdens de opkomsten.
Neem zelf een beker drinken mee!
Trakteren kan niet. Zingen doen we
natuurlijk wel!



BOS & GEBOUW

We spelen buiten, in uniform en
das zodat we herkenbaar zijn.
Het gebouw is alleen open voor
toiletbezoek (één voor één).

Bij slecht weer, mogen de bevers
even schuilen in het gebouw. We
zijn zo kort mogelijk binnen en we
organiseren nog geen binnen
programma's

SAMEN SPELEN

Er zijn geen afstandsbeperkingen
tussen kinderen en leiding. Wel
afstand tussen leiding onderling en
leiding en ouders. We organiseren
geen activiteiten waarbij handen
vastgehouden moeten worden of
langdurig contact nodig is.



COMMUNICATIE & TOEZICHT

Vragen en opmerkingen via de
bekende digitale kanalen.

Volgens het gemeentelijke protocol
moet er een duidelijk aanspreek punt
zijn, dit kan iemand van het leidingteam
of een bestuurslid zijn die herkenbaar is
aan een hesje.



Opkomsten Orion met aangepaste richtlijnen vanaf zaterdag 6 Juni 2020



OPKOMSTTIJD

Zaterdagmorgen van 12.00 tot
14.00 uur

Aan-en afmelden via de ouder-
appgroep uiterlijk vrijdagavond!



HALEN & BRENGEN

Parkeerplaats bij de nieuwe
eendenvijver / kinderboerderij aan
de Rode Heklaan. Om 12.00 uur
brengen. Om 14.00 uur halen.
Leiding loopt met de Welpen van
en naar het gebouw.



HYGIËNE ETEN & DRINKEN

Bij aankomst en vertrek en voor en na
toiletbezoek handen desinfecteren
we mogen weer broodjes bakken of
koken tijdens de opkomsten.
Neem zelf een beker drinken en een
boterham mee! Trakteren kan niet.
Zingen doen we natuurlijk wel!



BOS & GEBOUW

We spelen buiten, in uniform en
das zodat we herkenbaar zijn.
Het gebouw is alleen open voor
toiletbezoek (één voor één).
Bij slecht weer, mogen de Welpen
even schuilen in het gebouw. we
blijven zo kort mogelijk binnen en
er worden geen binnen
programma's georganiseerd



SAMEN SPELEN

Er zijn geen afstandsbeperkingen
tussen kinderen of kinderen en
leiding. Deze gelden wel tussen
leiding en ouders en leiding
onderling. We organiseren geen
activiteiten waarbij handen
vastgehouden moeten worden, of
landurig contact nodig is.



COMMUNICATIE & TOEZICHT

Vragen en opmerkingen via de
bekende digitale kanalen.

Volgens het gemeentelijke protocol
houdt een lid van het leiding team of
bestuur (herkenbaar aan het hesje)
toezicht. hij/Zij is aanspreekpunt en
bewaakt de aangepaste richtlijnen.



Opkomsten Indus met aangepaste richtlijnen vanaf zaterdag 6 Juni 2020



OPKOMSTTIJD

Zaterdagmorgen van 14.15 tot
16.15 uur

Aan-en afmelden via de ouder-
appgroep uiterlijk vrijdagavond!



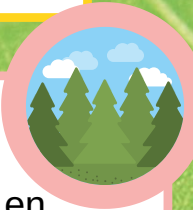
HALEN & BRENGEN

Parkeerplaats bij de nieuwe
eendenvijver / kinderboerderij aan
de Rode Heklaan. Om 14.15 uur
brengen. Om 16.15 uur halen.
Leiding loopt met de Welpen van
en naar het gebouw.



HYGIËNE ETEN & DRINKEN

Bij aankomst en vertrek en voor en na
toiletbezoek handen desinfecteren.
we mogen weer een broodje bakken of
koken tijdens de opkomst
Er wordt geen eten & drinken verstrekt.
Neem zelf een beker drinken mee!
Trakteren kan niet. Zingen doen we
natuurlijk wel!



BOS & GEBOUW

We spelen buiten, in uniform en
das zodat we herkenbaar zijn.
Het gebouw is alleen open voor
toiletbezoek (één voor één).
Bij slecht weer, mogen de Welpen
even schuilen in het gebouw. we
blijven zo kort mogelijk binnen en
er worden geen binnen
programma's georganiseerd



SAMEN SPELEN

Er zijn geen afstandsbeperkingen
tussen kinderen of kinderen en
leiding. Deze gelden wel tussen
leiding en ouders en leiding onderling.
We organiseren geen activiteiten
waarbij handen vastgehouden moeten
worden, of landurig contact nodig is



COMMUNICATIE & TOEZICHT

Vragen en opmerkingen via de
bekende digitale kanalen
Volgens het gemeentelijke protocol
houdt een bestuurslid of lid van het
leidingsteam toezicht tijdens de
opkomsten (herkenbaar aan het hesje)
Zij is aanspreekpunt en bewaakt de
aangepaste richtlijnen.



Opkomsten Scouts t/m 12 jaar met aangepaste richtlijnen vanaf zaterdag 6 juni 2020

OPKOMSTTIJD



Zaterdagavond van 19.00 tot 21.30

De ene week opkomst in het bos.
De andere week online.

Aan-en afmelden via de scouts-
appgroep uiterlijk vrijdagavond!

HALEN & BRENGEN



Door ouders: Beilerstraat. Om 19.00 uur brengen. Om 21.30 uur halen. Leiding loopt mee van en naar het gebouw.
Zelfstandig: aankomst gebouw tussen 18.45 uur en 19.15 uur.

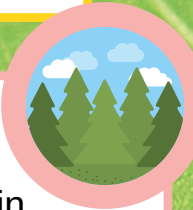
HYGIËNE ETEN & DRINKEN



Bij aankomst en vertrek en voor en na toiletbezoek handen desinfecteren.
We mogen weet een broodje bakken of koken tijdens de opkomst

Trakteren kan niet. Zingen doen we natuurlijk wel!

BOS & GEBOUW



We hebben opkomst buiten, in uniform en das zodat we herkenbaar zijn. Het gebouw is alleen open voor toiletbezoek (één voor één).

Bij slecht weer, geen opkomst.
Communicatie door de leiding, 24 uur van te voren in de scouts-
appgroep!

SAMEN SPELEN

Er zijn geen afstandsbeperkingen tussen kinderen en leiding. Wel afstand tussen leiding en ouders en leiding onderling. We organiseren geen contactspellen of activiteiten waarbij handen vastgehouden moeten worden. Troosten doen we natuurlijk wel!



COMMUNICATIE & TOEZICHT



Vragen en opmerkingen via de bekende digitale kanalen.
Volgens het gemeentelijke protocol houdt een bestuurslid of een lid van het leidingteam toezicht tijdens de opkomsten (herkenbaar aan het hesje) Zij is aanspreekpunt en bewaakt de aangepaste richtlijnen.



Opkomsten Scouts vanaf 13 jaar met aangepaste richtlijnen vanaf zaterdag 6 juni 2020

OPKOMSTTIJD

Zaterdagavond van 19.00 tot 21.30

De ene week in het bos.
De andere week online.

Aan-en afmelden via de scouts-
appgroep uiterlijk vrijdagavond!



HALEN & BRENGEN

Door ouders: Beilerstraat. Om
19.00 uur brengen. Om 21.30 uur
halen. Leiding loopt mee van en
naar het gebouw.
Zelfstandig: aankomst gebouw
tussen 18.45 uur en 19.15 uur.



HYGIËNE ETEN & DRINKEN

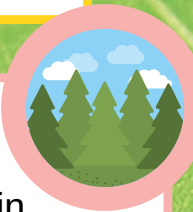
Bij aankomst en vertrek en voor en na
toiletbezoek handen desinfecteren.
we mogen weer een broodje bakken of
koken tijdens de opkomst.
Trakteren kan niet. Zingen doen we
natuurlijk wel!



BOS & GEBOUW

We hebben opkomst buiten, in
uniform en das zodat we herkenbaar
zijn. Het gebouw is alleen open voor
toiletbezoek (één voor één).

Bij slecht weer, geen opkomst.
Communicatie door de leiding,
24 uur van te voren in de scouts-
appgroep!



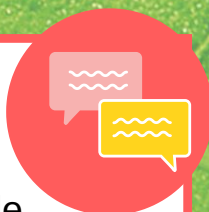
SAMEN SPELEN

Er zijn geen afstandsbeperkingen
tussen scouts onderling. Wel afstand
tussen leiding en scouts, leiding en ouders
en leiding onderling.
er worden geen programma's
georganiseerd waar bij langdurig contact of
het vasthouden van handen noodzakelijk
is.
de 1,5 meter wordt dus niet langer
gehandhaafd tijdens deze opkomsten.



COMMUNICATIE & TOEZICHT

Vragen en opmerkingen via de
bekende digitale kanalen.
Volgens het gemeentelijke protocol
houdt een bestuurslid of een lid van het
leidingteam toezicht tijdens de
opkomsten (herkenbaar aan het hesje)
Zij is aanspreekpunt en bewaakt de
aangepaste richtlijnen.





Opkomsten met aangepaste richtlijnen vanaf vrijdag 5 juni 2020

OPKOMSTTIJD

Vrijdagavond van 19.30 tot 22.00

Aan-en afmelden via de explorer-appgroep uiterlijk donderdagavond!



HALEN & BRENGEN

Door ouders: Beilerstraat. Om 19.30 uur brengen. Om 22.00 uur halen. Begeleiding loopt niet mee van en naar het gebouw.
Zelfstandig: aankomst gebouw tussen 19.15 uur en 19.45 uur.



HYGIËNE ETEN & DRINKEN

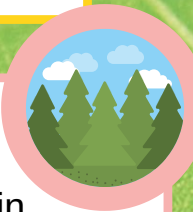
Bij aankomst en vertrek en voor en na toiletbezoek handen desinfecteren. we mogen weer programma's organiseren waarbij gekookt wordt. Neem zelf drinken mee!
Trakteren kan niet.
Zingen doen we natuurlijk wel!



BOS & GEBOUW

We hebben opkomst buiten, in uniform en das zodat we herkenbaar zijn. Het gebouw is alleen open voor toiletbezoek (één voor één).

Bij slecht weer, geen opkomst. Communicatie door de leiding, 24 uur van te voren in de explorer-appgroep!



SAMEN SPELEN

Er zijn GEEN afstandsbeperkingen tussen Explorers onderling. Wel afstand tussen leiding en Explorers, leiding en ouders en leiding onderling.
er worden geen programma's georganiseerd waar bij langdurig contact of het vasthouden van handen noodzakelijk is.
de 1,5 meter wordt dus niet langer gehandhaafd tijdens deze opkomsten.



COMMUNICATIE & TOEZICHT

Vragen en opmerkingen via de bekende digitale kanalen. Volgens het gemeentelijke protocol houdt een bestuurslid of een lid van het leidingteam toezicht tijdens de opkomsten (herkenbaar aan het hesje) Hij/Zij is aanspreekpunt en bewaakt de aangepaste richtlijnen.

